

ALLA RICERCA DI RELAZIONI PERDUTE

Da anni l'associazione **Solidarietà Educativa** è impegnata sui temi della famiglia, dell'accoglienza ed in particolare dell'accoglienza di bambini, con modalità diverse. E da molti anni anche l'idea di utilizzare il cinema come strumento di riflessione si è consolidata attraverso una collaborazione sempre più stretta con il **Cinema Mignon** di Mantova.

Una sostanziale condivisione di modi e contenuti ha permesso all'iniziativa di crescere e di consolidarsi diventando un atteso momento di incontro e di confronto sulle problematiche familiari così come le racconta il cinema.

È anche per questo che la rassegna del decimo anno intende riproporsi in una dimensione più ricca e articolata, per sottolineare l'importanza di un significativo traguardo raggiunto attraverso un percorso che non è solo cinematografico.

La famiglia è da tempo una vera emergenza da tanti punti di vista e, in particolare, per la difficoltà ad identificare il suo profilo costitutivo, la sua natura. Tanti, infatti, sono oggi gli elementi che caratterizzano i modelli di riferimento: nuclei di impronta tradizionale vengono sostituiti da realtà familiari in cui si stabiliscono e si mettono alla prova nuovi e insoliti legami relazionali. Di certo oggi, dal punto di vista della cultura sociale, non è facile definire cos'è una famiglia. Tutta questa pluralità di situazioni affettive ci interpella, ci sfida e rende urgente una riflessione capace di fornire adeguate risposte alle realtà di un mondo in evoluzione continua.

Questa rassegna si colloca all'interno del progetto FAMILYNET. Progetto che l'associazione Solidarietà Educativa sta realizzando con le coop sociali Tante Tinte e Archè, finanziato dalla Fondazione Cariplo, dall'Amministrazione provinciale di Mantova, dai Piani di Zona di Mantova, Asola, Guidizzolo, Ostiglia, Suzzara e Viadana e con il sostegno dell'ASL di Mantova.

Progetto realizzato con il contributo di:



Progetto promosso da:



PROIEZIONI

martedì
ORE 21

mercoledì
ORE 18

mercoledì
ORE 21



MANTOVAFILMSTUDIO



2002-2012 • DIECI ANNI DI FILM

presso **Mignon cinema d'essai**
via Benzoni, 22 - Mantova

Si raccomanda la puntualità.
Non si entra a proiezione iniziata.
Il programma potrà subire variazioni
per cause di forza maggiore.

La partecipazione all'iniziativa è riservata e avviene solo con tessera in vendita da **sabato 25 febbraio** presso il cinema nel corso della manifestazione di apertura. La tessera consente l'accesso in sala esclusivamente per il giorno e per l'orario prescelto. Non si accettano prenotazioni.

PER INFORMAZIONI
tel. 340 8985075
info@familynetmantova.it

www.cinemamignon.com

CHE FAMIGLIA SEI?

RASSEGNA CINEMATOGRAFICA



MIGNON

MANTOVA • FEBBRAIO / APRILE 2012

28 E 29 FEBBRAIO

SCIALLA

di Francesco Bruni. Con Fabrizio Bentivoglio, Barbara Bobulova, Filippo Scicchitano, Giuseppe Guarino. Commedia 95'. Italia 2011



Un quindicenne, svegliato studente liceale tentato dalle scorciatoie, incrocia l'esistenza di un maturo ex insegnante alla deriva, che gli dà lezioni private senza sospettare di esserne il padre. Un convincente ritratto di due vite in debito di autostima e bisognose di rivincita, attraverso cui si declina il motivo dell'incomprensione fra adulti e adolescenti. ◊



20 E 21 MARZO

LE NEVI DEL KILIMANGIARO

di Robert Guédiguian, Con Jean-Pierre Darroussin, Ariane Ascaride, Gérard Meylan, Maryline Canto. Drammatico 107'. Francia 2011

Viene licenziato e poi derubato. Operaio e sindacalista, non si dà pace, soprattutto quando scopre che il riparatore è uno come lui, disoccupato con due bambini a carico. Guédiguian continua a fare (bene) il suo cinema d'impegno civile, solo con maggiore amarezza e disincanto. Notevole il contributo degli interpreti, del resto collaboratori abituali del regista. ◊

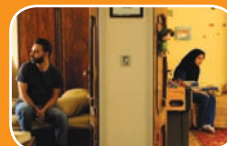


27 E 28 MARZO

UNA SEPARAZIONE

di Asghar Farhadi. Con Leila Hatami, Peyman Moadi, Shahab Hosseini, Babak Karimi. Drammatico, 123'. Iran 2011

Si separa dalla moglie, tiene con sé la figlia, ma per badare al vecchio padre malato deve assumere una donna; costei lavora all'insaputa del marito e la situazione non tarderà a complicarsi. Il film affronta con lucidità lo spinoso tema delle responsabilità individuali, sullo sfondo già problematico di una società teocratica e maschilista come quella iraniana. ◊



6 E 7 MARZO

CARNAGE

di Roman Polanski. Con Jodie Foster, Kate Winslet, Christoph Waltz, John C. Reilly. Drammatico, 80'. Fra/Ger/Pol/Spa 2011

Una coppia riceve nel suo appartamento un'altra coppia: si tratta di risolvere il rapporto burrascoso tra i rispettivi figli. I convenevoli durano poco e si scatena un vero "gioco al massacro". Da una premiatissima 'pièce' teatrale, un dramma da camera intenso e graffiante, che mette alla berlina vizi e vezzi della borghesia occidentale. Superlativo il cast. ◊



13 E 14 MARZO

ALMANYA

di Yasemin Samdereli. Con Vedat Erincin, Fahri Ogün Yardim, Lilay Huser, Demet Gül. Commedia, 101'. Germania 2011

Una famiglia turca, trasferitasi in Germania nei Sessanta, decide di tornare in patria su pressione del patriarca, il quale vuole che tutti riconoscano le proprie origini. Sotto una patina umoristica, la commedia focalizza efficacemente il delicato tema dell'integrazione culturale, alternando i punti di vista di generazioni diverse - chi si volge al passato, chi al futuro. ◊



3 E 4 APRILE

PARADISO AMARO

di Alexander Payne. Con George Clooney, Matthew Lillard, Robert Forster, Beau Bridges. Drammatico 114'. USA 2012

Tratto dal romanzo di K. H. Hemmings, *The Descendants* racconta la storia di un marito e padre da sempre lontano dalla sua famiglia. Rimasto vedovo, però, dovrà imparare a riallacciare i rapporti con le due figlie. Al centro dell'obiettivo primi piani e silenzi riflessivi di un uomo che tenta di riprendersi in mano quel che resta della sua famiglia. ◊



SABATO 25 FEBBRAIO • ORE 18

Manifestazione di apertura

Presentazione della rassegna, iscrizioni, aperitivo

MARCO LODI

Arimo. I bambini ci guardano

Conversazione introduttiva

A partire dal punto di vista dei bambini, lo psicologo si interroga sulla funzione genitoriale in presenza delle nuove abitudini tecnologiche. Nell'era di internet, dei telefonini multimediali come si colloca la questione del rispetto delle regole nelle consuetudini di vita familiare? A quali nuovi modelli comportamentali è necessario riferirsi per scoprire di che famiglia sei? ◊

MARTEDÌ 27 MARZO • ORE 18

Evento speciale

CESARE RIMINI

E a casa, tutti bene?

Incontro con l'autore

Chi meglio dell'avvocato matrimonialista che, dal suo studio e dalle aule dei tribunali, ha visto separazioni, divorzi, adozioni, affidamenti, può raccontare cosa è oggi la famiglia? Una ricognizione per fare il punto sullo stato delle cose, tra mutamenti sociali e legislativi, per fare luce sui nuovi scenari attraverso il piglio sapiente ed ironico di chi, a buon titolo, può dire la sua in modo chiaro ed illuminante. ◊

MARTEDÌ 3 APRILE • ORE 21

ANGELA GRANDI

Leggere la famiglia

Indicazioni bibliografiche ragionate

Si fa un gran parlare della genitorialità definendola in vario modo, da quella competente a quella a rischio, ma diventa difficile delinearla. Per questo è sempre interessante leggere qualche pagina di saggistica o di letteratura, per trovare spunti di riflessione di vario carattere. Ecco allora che, a conclusione del ciclo e per favorire l'apprendimento delle tematiche suggerite dalla rassegna, proponiamo agli spettatori una bibliografia scelta e pensata a tale scopo. ◊

